

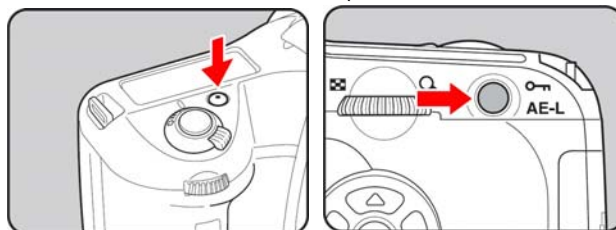
## Messa a fuoco coi diversi tipi di obiettivi montati sulle reflex digitali PENTAX.

Torino, 10 gennaio 2010

Per aiutare i clienti nella scelta e nell'uso dei prodotti PENTAX, nonché per supportarli nell'utilizzo di configurazioni particolari, Fowa S.p.A. ritiene utile diffondere i seguenti chiarimenti sull'impiego di obiettivi delle vecchie generazioni.

### Compatibilità

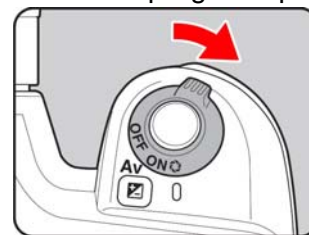
Si precisa che tutte le reflex digitali PENTAX finora introdotte sul mercato (\*istD, \*istDS, \*istDL, \*istDS2, \*istDL2, K100D, K110D, K100D Super, K200D, K10D, K20D, K-m e K-7) consentono la messa a fuoco automatica con gli obiettivi autofocus e l'indicazione della corretta messa a fuoco, con qualunque obiettivo montato, anche quelli che richiedono adattatori (es. obiettivi a vite, oppure di medio formato), per cui la compatibilità esiste in tutti i casi e le eventuali restrizioni operative sono legate esclusivamente alla predisposizione AF, presente o meno sull'obiettivo.



### 1 - Obiettivi autofocus

Con tutti gli obiettivi autofocus prodotti da PENTAX a partire dal 1987, sia che siano stati progettati per le reflex analogiche (serie F, FA e FAJ) che per quelle digitali (serie DA e D-FA), è consentita la messa a fuoco automatica. Nessun obiettivo autofocus richiede procedure speciali, né pone limitazioni operative.

*Nota: L'utente potrà anche effettuare la messa a fuoco manuale valutando la nitidezza dell'immagine sullo schermo smerigliato, oppure seguendo l'indicazione luminosa di corretta messa a fuoco nel mirino (esagono verde).*



### 2 - Obiettivi non autofocus

L'utente dovrà necessariamente avvalersi della messa a fuoco manuale. Questa operazione si potrà effettuare valutando la nitidezza dell'immagine sullo schermo smerigliato oppure seguendo l'indicazione luminosa di corretta messa a fuoco nel mirino (esagono verde).

*Nota: Sulle reflex più recenti questa indicazione luminosa è già abilitata all'origine. In altri casi è necessario impostare una tantum la relativa opzione di menu (in genere è la voce "Ind. Fuoco con ob. S" nel menu "C Impos. Person." - consultare il manuale della fotocamera).*

FOWA non accetta responsabilità per errori/omissioni in queste informazioni e per danni derivanti dall'uso di obiettivi e/o accessori non originali e/o da un utilizzo improprio dei prodotti da parte dell'utente.

Ulteriori informazioni potranno essere richieste a FOWA S.p.A. – Via Tabacchi 29 – 10132 Torino  
Tel. 011.81.44.1 - Fax 011.899.39.77 [www.fowa.it](http://www.fowa.it)